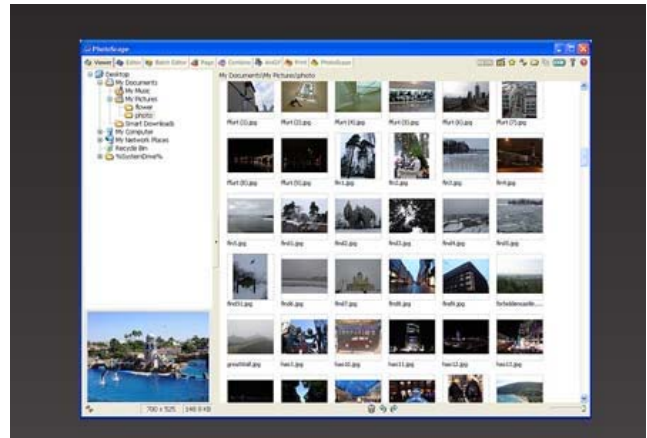


Photoscape



Photoscape es un práctico, simple y poderoso editor de imágenes que cuenta con las herramientas necesarias para lograr resultados increíbles.

Descargar - PhotoScape



Soporte para RAW

Photoscape admite el format RAW, el cual contiene valiosa información del sensor CMOS de la cámara fotográfica.



Nuevo diseño de la interfaz

Con una original forma de presentar los comandos y demás elementos, **Photoscape** se destaca por poseer dos interfaces: una tradicional y otra poco ortodoxa, pero sumamente práctica.



Sencillez de uso

Photoscape dispone de funciones sencillas y avanzadas a un solo clic de distancia. Ideal para todo tipo de usuarios.

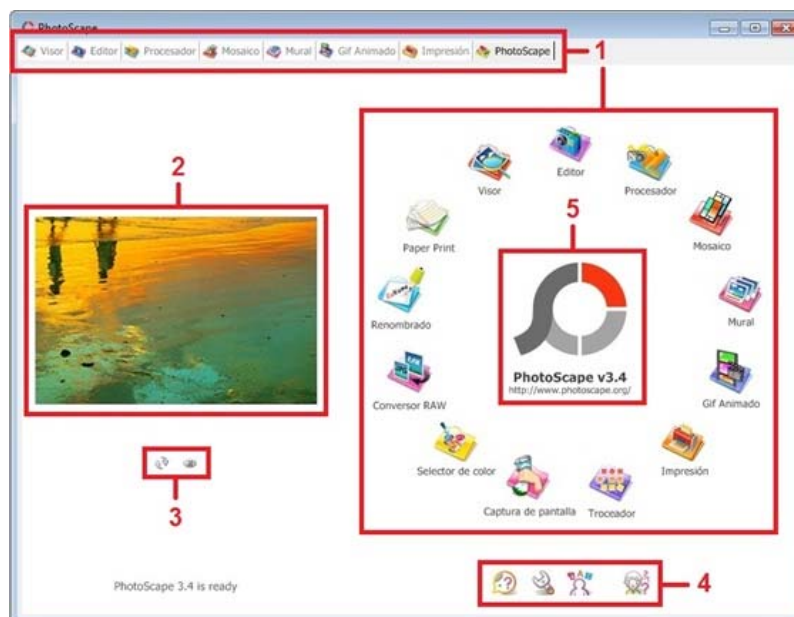
MANUAL DE USO DE PHOTOSCAPE

Cuando ingrese a **PhotoScape** por primera vez, se desplegará la pantalla inicial del programa. Desde allí podrá acceder a las herramientas de dos formas diferentes: a través de una serie de pestañas ubicadas en la parte superior de la ventana o desde un panel con iconos animados dispuestos en [forma circular](#) (1).

Asimismo, la aplicación cuenta con una atractiva función que exhibe una presentación animada con fotografías pertenecientes al famoso sitio de *Flickr* (2). Desde unos pequeños botones ubicados debajo (3), se podrá cambiar la imagen mostrada y activar la opción para ocultar la secuencia.

Al pie de la ventana, encontrará una serie de botones (4) desde los cuales es posible acceder rápidamente al administrador de idiomas, a la ayuda en línea y al panel de configuración.

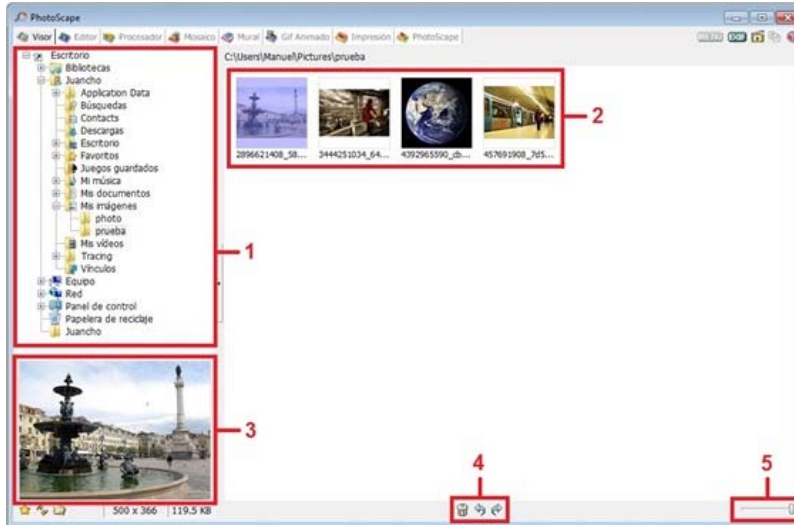
En el centro del panel de herramientas, hallará el logo de **PhotoScape** (5). Si hace clic en él, automáticamente será vinculado al sitio Web del proveedor oficial, desde donde podrá llevar a cabo diversas gestiones.



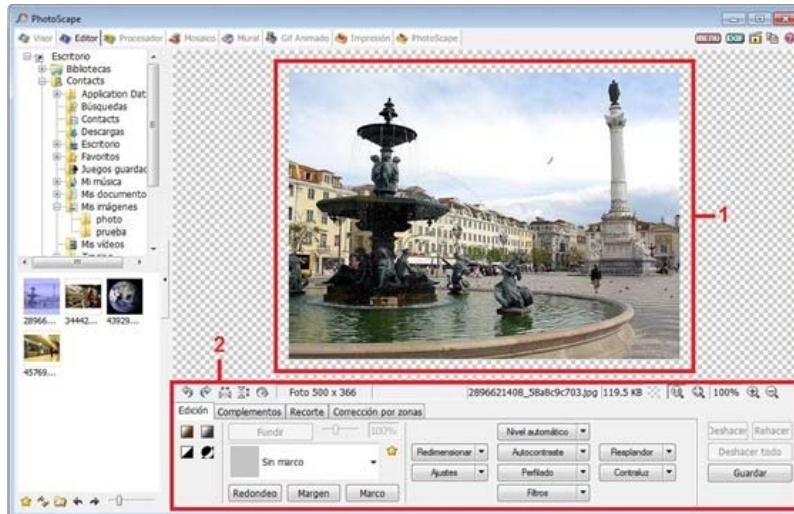
Una vez dentro de la pestaña "Visor", podrá explorar fácilmente todos los directorios del disco rígido a través de un práctico [esquema](#) de "árbol" (1). Desde allí tendrá la posibilidad de detectar, visualizar y administrar sus ficheros gráficos.

Al momento de seleccionar una carpeta en particular, automáticamente el contenido será desplegado en el panel de la derecha (2) a través de pequeñas miniaturas, cuyo tamaño puede modificarse desde el pie de la ventana (5). Debajo del esquema de navegación, también podrá visualizar el fichero, pero esta vez con un tamaño mayor (3).

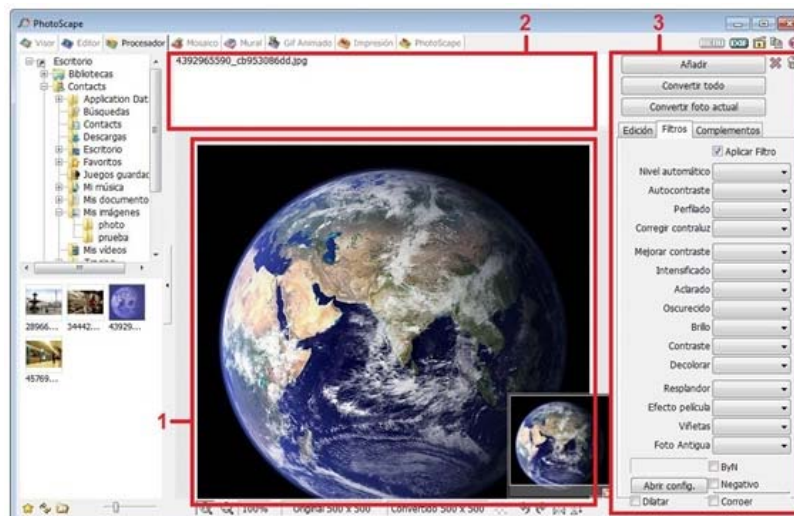
Además, es posible cambiar la orientación de la imagen o enviarla a la Papelera a través de prácticos accesos directos (4).



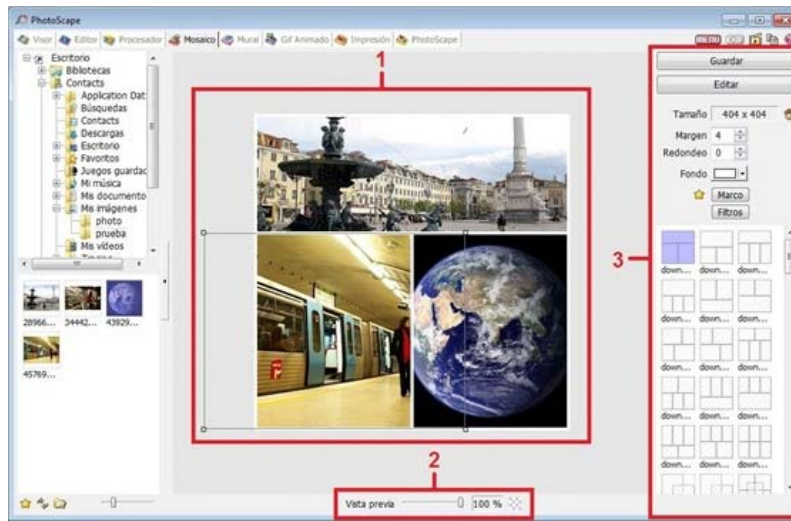
Desde la solapa "Editor", es posible seleccionar una imagen y realizar diversos ajustes, como especificar los niveles de luz y resplandor, añadir marcos y redimensionar el mapa de bits. De esta manera, la pantalla se dividirá en el área de trabajo (1) y en la barra de herramientas (2).



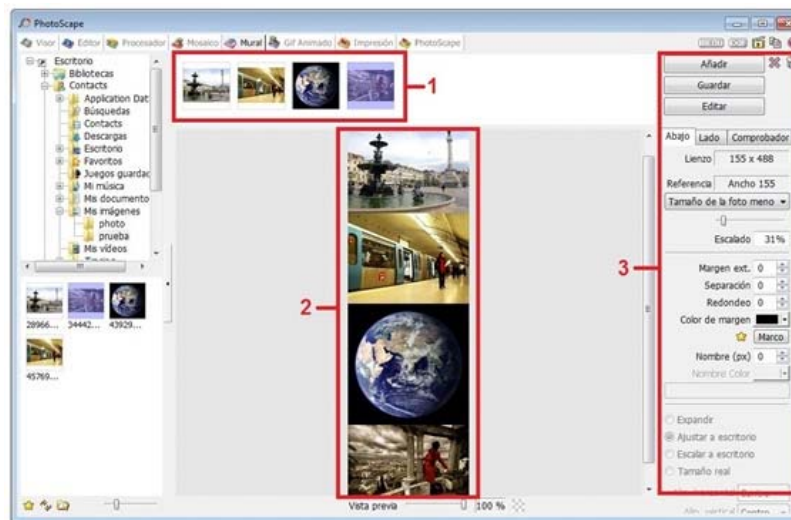
En la pestaña "Procesador" es posible aplicar diversos filtros sobre uno o más ficheros de manera simultánea. Podrá visualizar la imagen (1) y los cambios que se lleven a cabo en ella. En el panel superior (2) deberá añadir todos los ficheros que pretenda editar, y utilizar las [herramientas dispuesta](#) en la barra de la derecha (3).



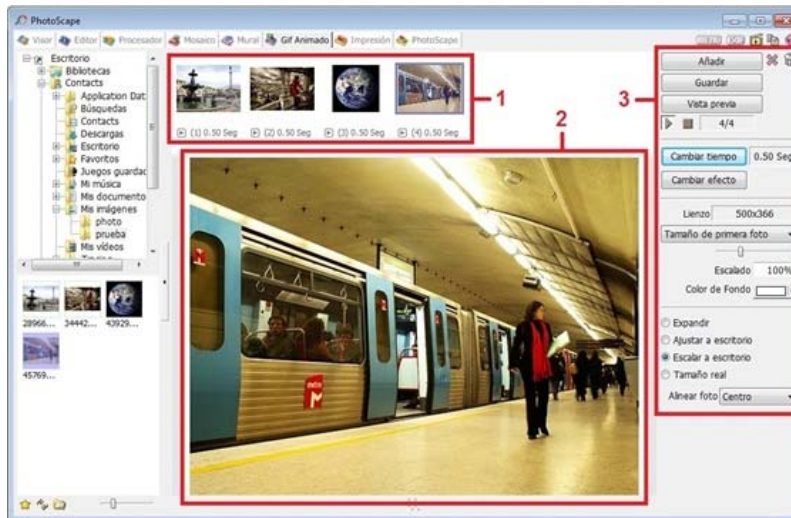
Otra característica interesante con la que cuenta **PhotoScape**, reside en su capacidad para componer mosaicos con múltiples imágenes. De esta manera, tendrá a su disposición el campo de trabajo (1), una barra de desplazamiento para modificar el porcentaje de la vista previa (2) y un panel con varias plantillas predefinidas (3).



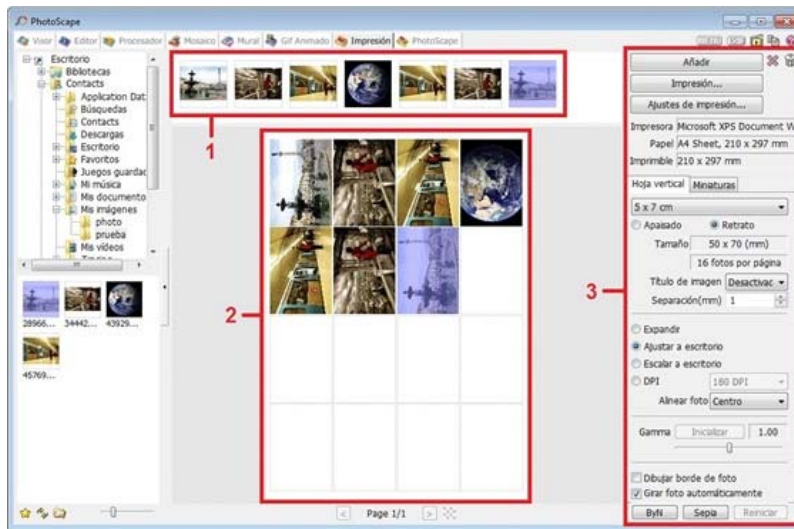
También es posible confeccionar murales. Simplemente deberá añadir los ficheros que desee en el panel superior (1) y el programa los acomodará en forma automática en el esquema (2). En la barra de herramientas (3) tendrá la posibilidad de modificar el tamaño del lienzo, especificar los márgenes y escoger el color de fondo.



También podrá realizar GIF animados utilizando múltiples imágenes. Añada los ficheros que desee (1) y realice los ajustes de configuración en la barra de herramientas (3). Los resultados se verán reflejados en la previsualización (2).



Por último, **PhotoScape** cuenta con una interfaz de impresión realmente interesante, ya que cuenta con la ventaja de acomodar las imágenes en la hoja de manera automática. Solo debe seleccionar las fotografías (1) y luego arrastrarlas dentro del esquema (2). Además, podrá configurar fácilmente la impresora, el tamaño de la hoja y la orientación de la misma (3).



Sin dudas, **PhotoScape** resulta la [herramienta ideal](#) y más completa a la hora de trabajar con fotografías y altos volúmenes de imágenes. Esperamos que este manual de instalación y uso haya sido de su ayuda.

[Compartir](#)

[Portada](#) | [Descargar](#) | [Términos y Condiciones](#)

PhotoScape debe ser utilizado según las normas de propiedad intelectual vigentes en el Código Penal. El presente sitio web se exime de cualquier responsabilidad derivada del uso inadecuado de PhotoScape. Asimismo, declara que no se encuentra afiliado en modo alguno a los desarrolladores del mencionado software.

