

Guía para elaborar un mapa con FreeMind

Sesión 4 FreeMind

Lección 4.1 Instalación

Introducción:

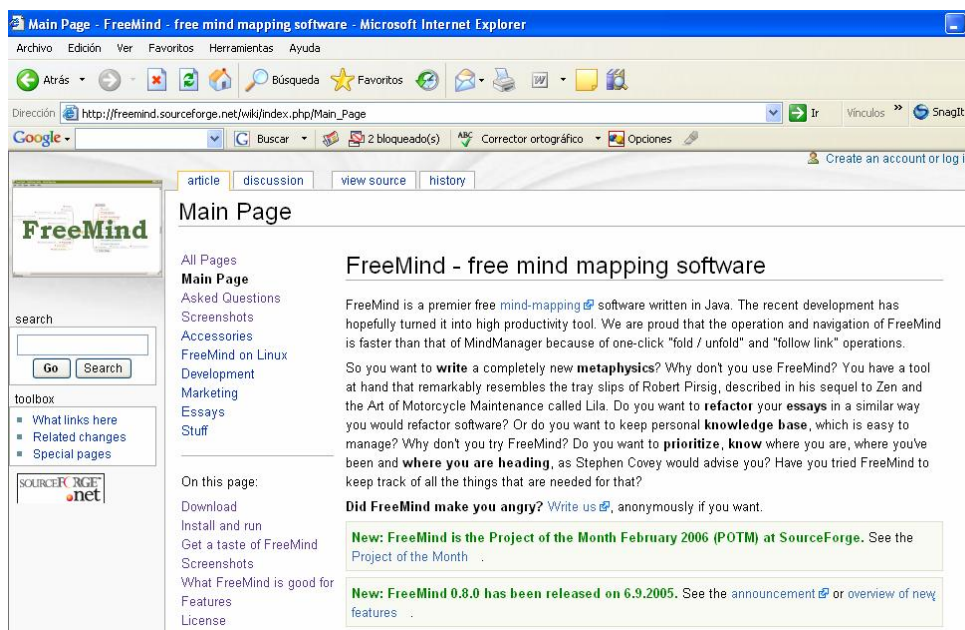
Una de las etapas para la elaboración de materiales educativos es el Diseño, el diseño será el resultado de la planeación y el análisis, entre otras cosas, como se menciona en la lectura.

En la Etapa del Diseño se contemplan tres grandes aspectos: el bosquejo, los estándares (Estructura, Estilo del contenido y Foma o presentación) y el diseño final.

Para el elaborar el bosquejo se recomienda utilizando una herramienta que permita crear un mapa mental, donde se visualice de manera general la estructura que tendrá nuestro proyecto.

A continuación se presentan los pasos para el manejo básico de FreeMind, software libre, que podrás encontrar en la siguiente página de Internet:

http://freemind.sourceforge.net/wiki/index.php/Main_Page



Además se requiere instalar: Java Runtime Environment 1.4 (o superior), que puedes obtener a través de esa misma liga.

Note: FreeMind requires Java 1.4 or higher; [download JRE - Java Runtime Environment](#) (go directly to JRE) for your platform or [download JRE for Mac OS X](#), if you do not have Java 1.4 already.

FreeMind

Es un software libre que te ayuda a crear útiles y claros mapas mentales.

Una vez que entras a la página, y de acuerdo a las características de tu equipo descarga la versión que te sea de utilidad.

Si tienes una PC con Microsoft Windows te recomiendo que instales la versión: *Windows Installer Max*.

Descarga









Download

Choose among the following binaries of the current **FreeMind 0.8.0**, depending on your operating system:

- **Microsoft Windows**
 - [Windows Installer](#) (smaller version without export to SVG, 3 MB)
 - [Windows Installer Max](#) (all-including version, 8 MB)
- **Mac OS X**
 - [MAC OS X](#) (all-including version, 8 MB)
- **Linux**
 - [Debian Linux](#) (it is **highly** recommended to check first the [release notes](#))
 - [SuSE 9.x Linux](#) (and other RPM-based) (see also [release notes](#))
- **Any operating system**
 - [binaries for any operating system](#) (smaller version without export to SVG, 3 MB)
 - [binaries for any operating system - max](#) (all-including version, 8 MB)

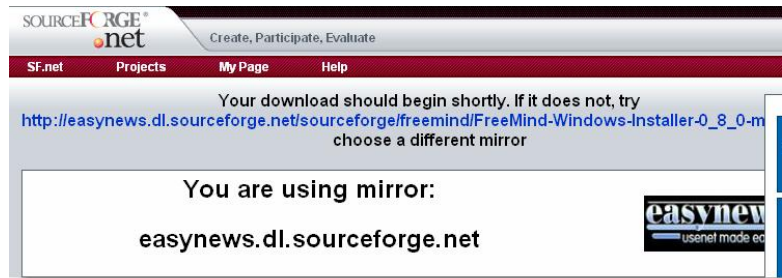
Aparecerá una pantalla como la que se muestra a continuación:

You are requesting file: /freemind/FreeMind-Windows-Installer-0_8_0-max.exe
Please select a mirror

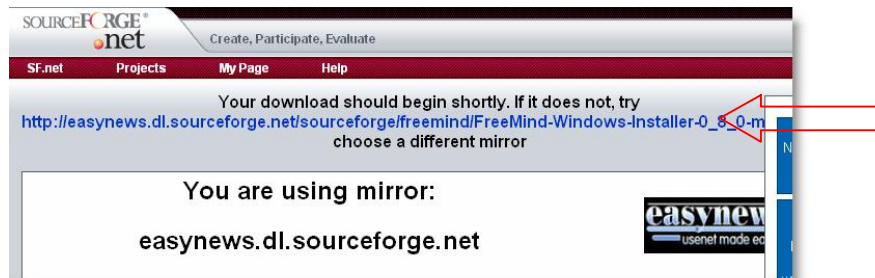
Host	Location	Continent	Download
	Phoenix, AZ	North America	Download
	Keihanna, Japan	Asia	Download
	Duesseldorf, Germany	Europe	Download
	Dublin, Ireland	Europe	Download
	Ishikawa, Japan	Asia	Download
	Lausanne, Switzerland	Europe	Download
	Atlanta, GA	North America	Download
	Kent, UK	Europe	Download

Da clic en cualquiera de los textos que dicen [Download](#) .

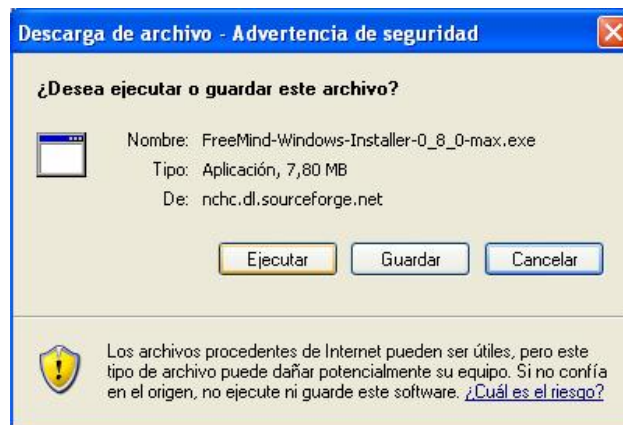
Es probable que aparezca una ventana como la siguiente:



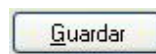
Haz clic sobre la liga que aparece.



Aparecerá una ventana como la siguiente:



Selecciona el botón: Guardar

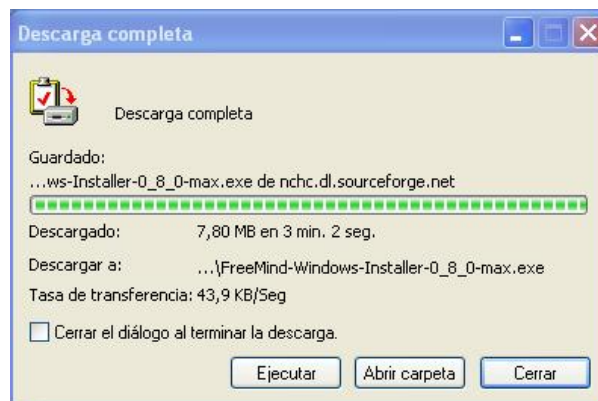


Selecciona el lugar donde quieres que se guarde el archivo.

Espera a que baje el archivo.



Cuando termine, oprime el botón **Ejecutar** para que se instale el software.



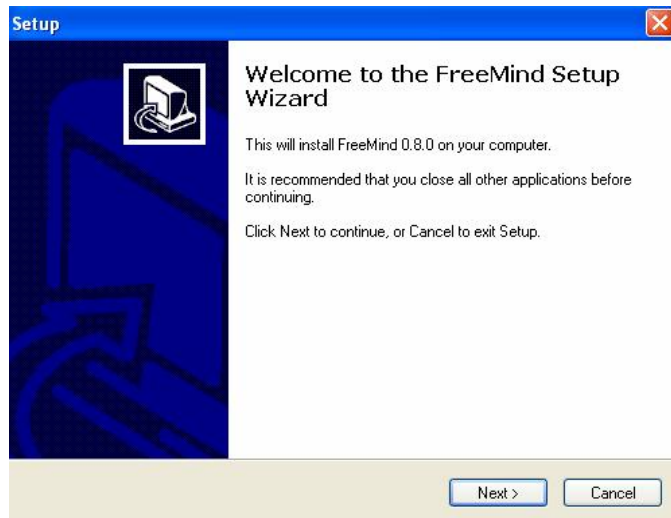
Aparecerá un mensaje de advertencia:



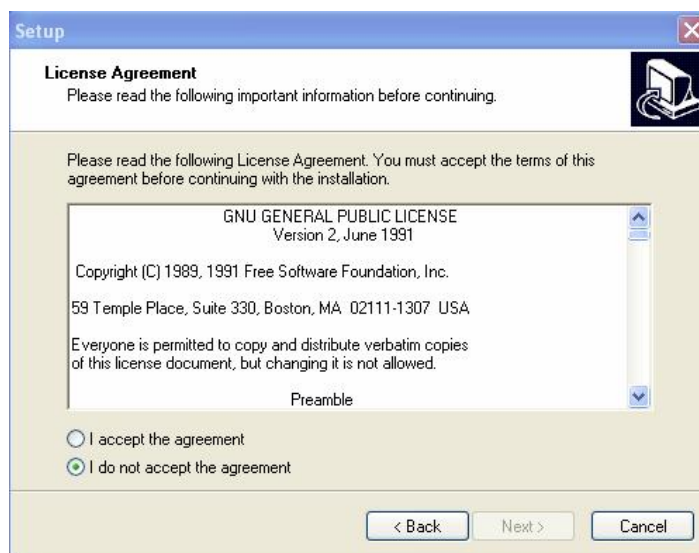
Da clic sobre **Ejecutar**

Instalación

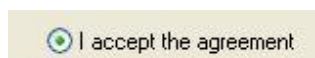
Una vez que terminó de bajar el archivo ahora se comenzará con la instalación. Aparecerá una ventana como la siguiente:



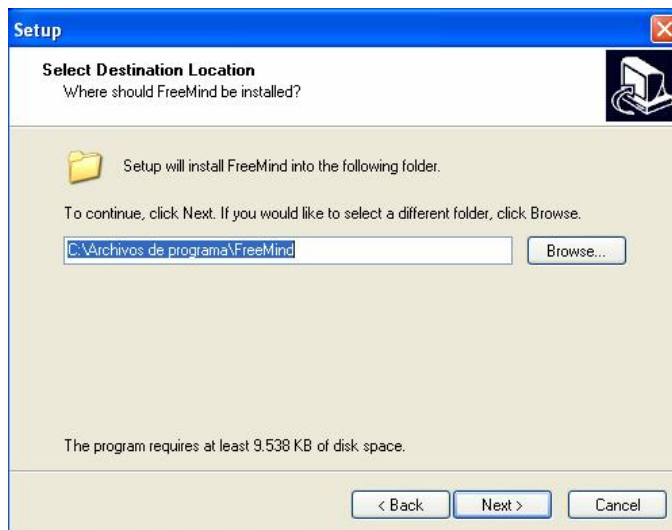
Da clic sobre el botón Next
Aparecerá la siguiente pantalla:



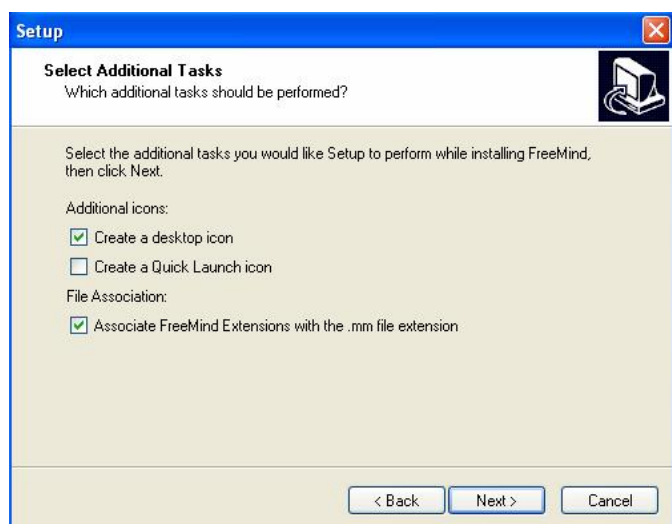
Da clic junto a la opción I accept the agreement



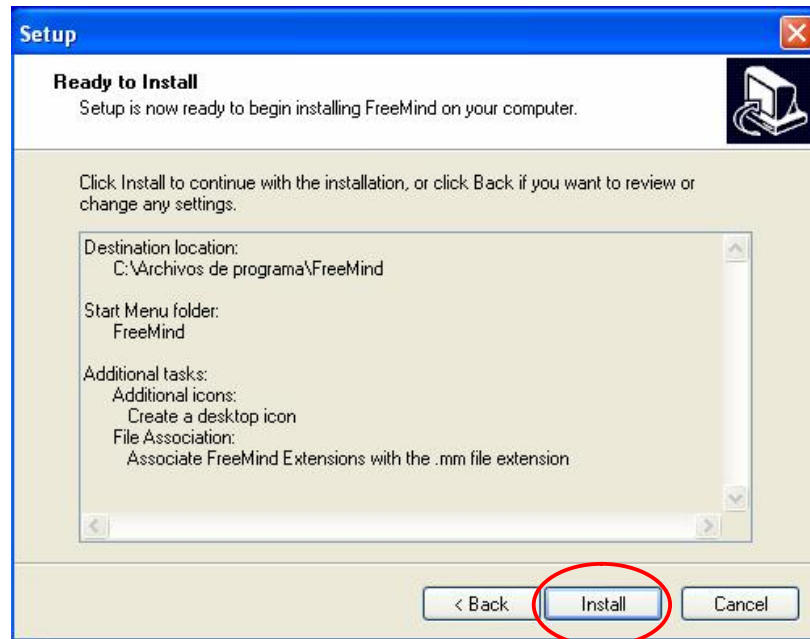
Después da clic sobre Next varias veces.



Cuando llegues a esta ventana, puedes elegir si se crea un acceso directo o no, es cuestión de organización.

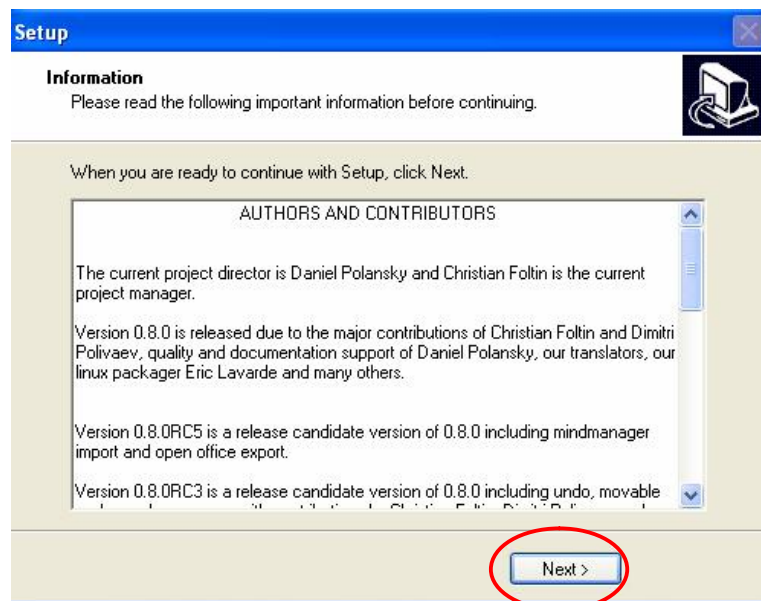


Dar clic en el botón Install

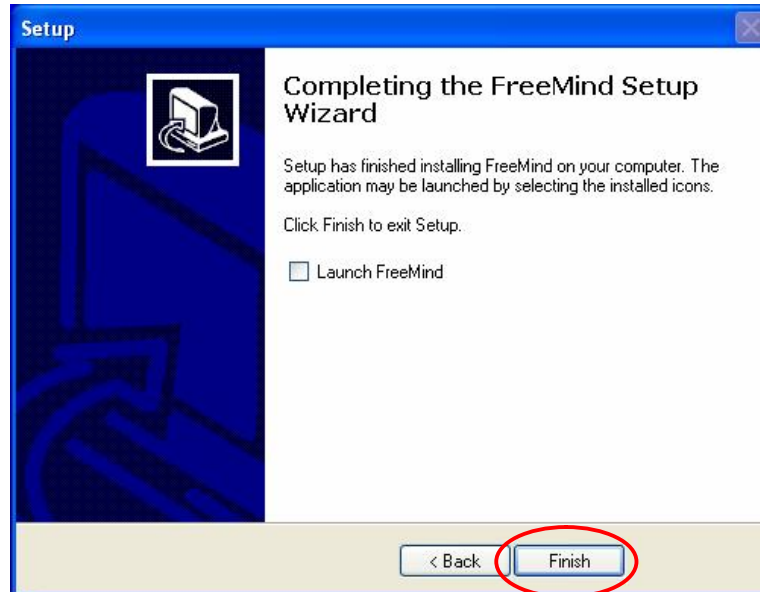


Comenzará la instalación.

Cuando aparezca la siguiente ventana oprime el botón Next



Aparecerá la siguiente ventana.
Dar clic sobre el botón Finish



De esta manera has terminado de instalar el software FreeMind .

Lección 4.2 Creación de un mapa mental

Abrir el programa

Para abrir el software existen dos opciones:

Dar clic sobre el botón de acceso directo que creaste en el escritorio:



O ir a Inicio

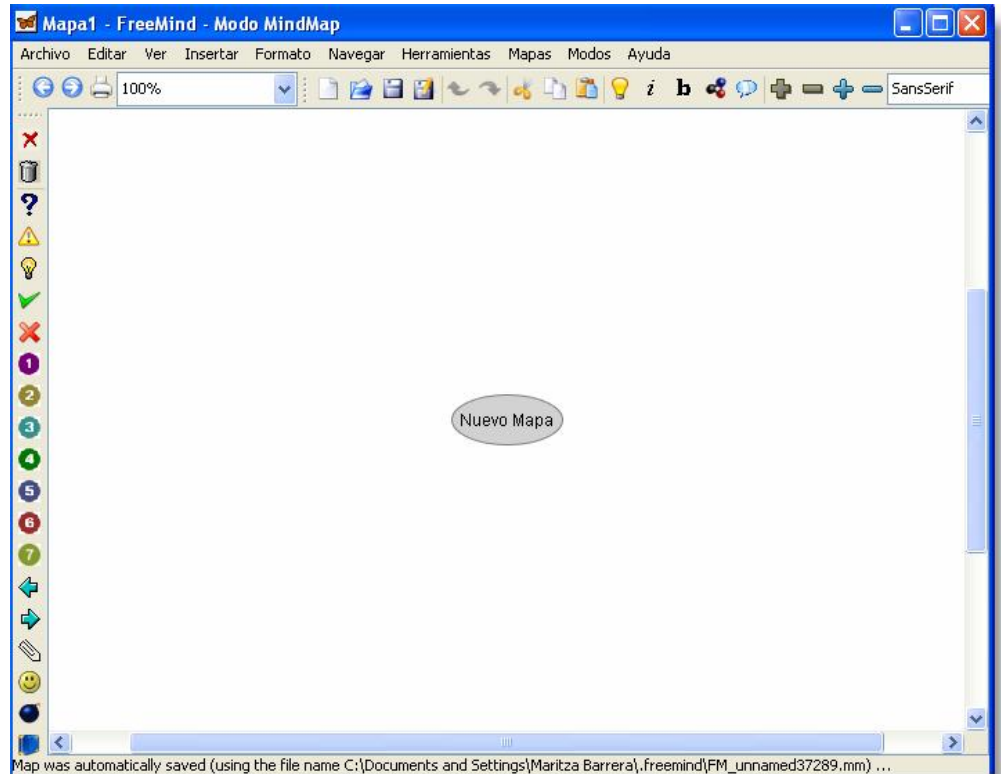


Dar clic sobre Todos los programas y clic sobre FreeMind



Creación de la idea principal

Se abrirá una ventana como se muestra a continuación:



Como puedes observar aparece un círculo que dice: Nuevo Mapa



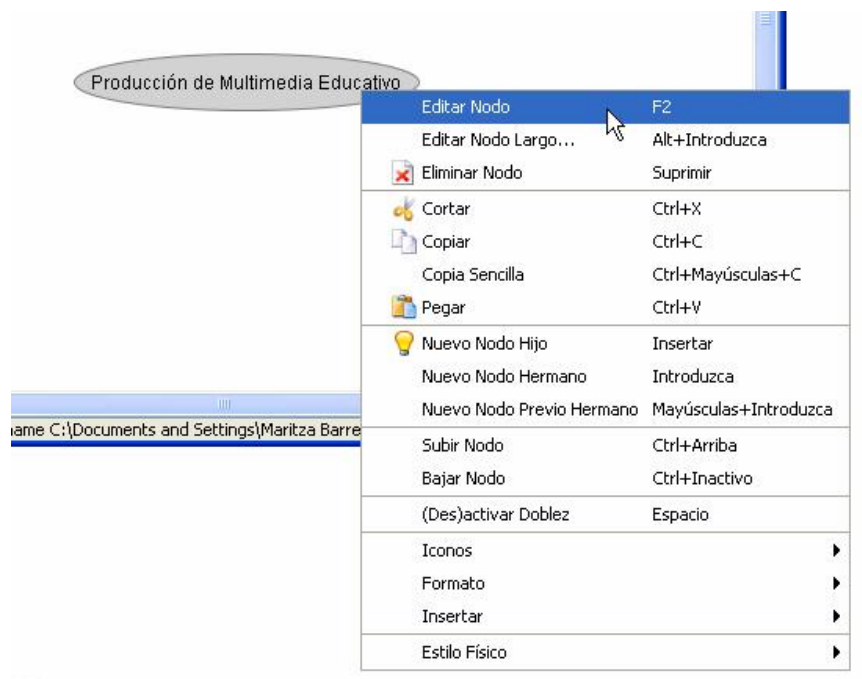
Lo primero que debes hacer es escribir el nombre de tu mapa, para eso solo debes:

Da clic sobre el círculo y escribir dentro del recuadro.

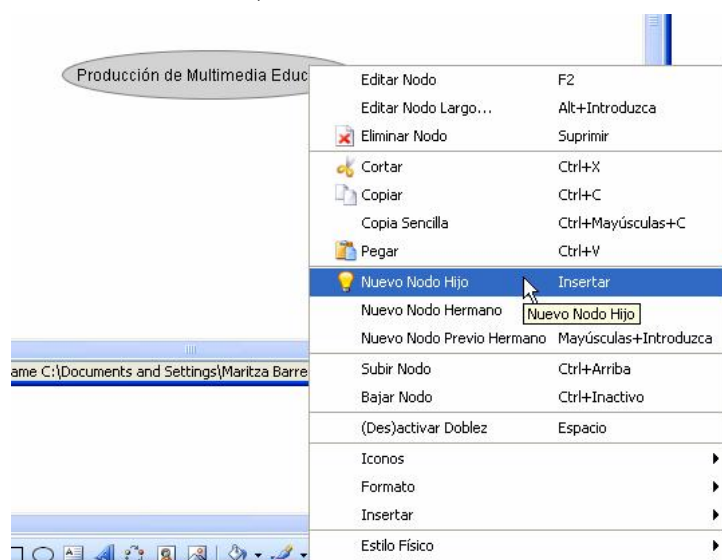


Agregando Nodos

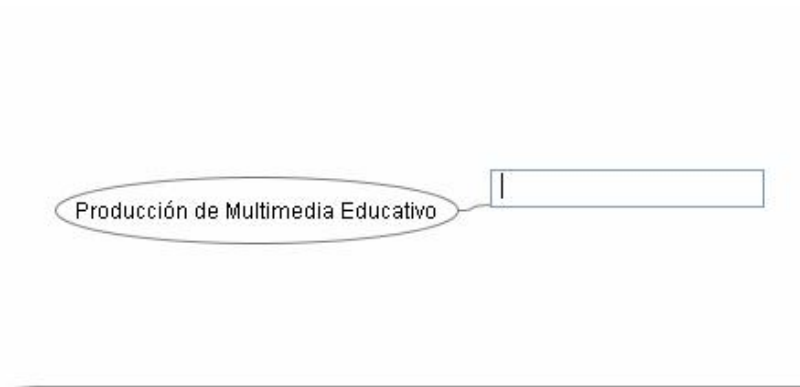
Para comenzar a agregar nodos (o ramas) a tu mapa debes:
Colocar el puntero del ratón sobre el círculo con el título de tu mapa
Dar clic con el botón derecho para que aparezca un submenú



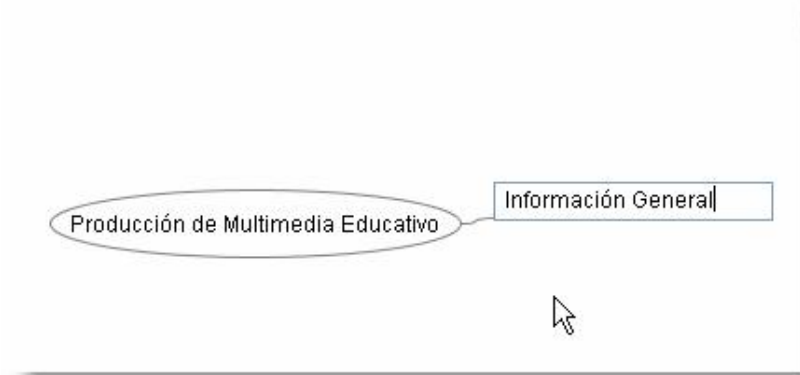
Bajar sobre el submenú
Seleccionar Nuevo Nodo Hijo



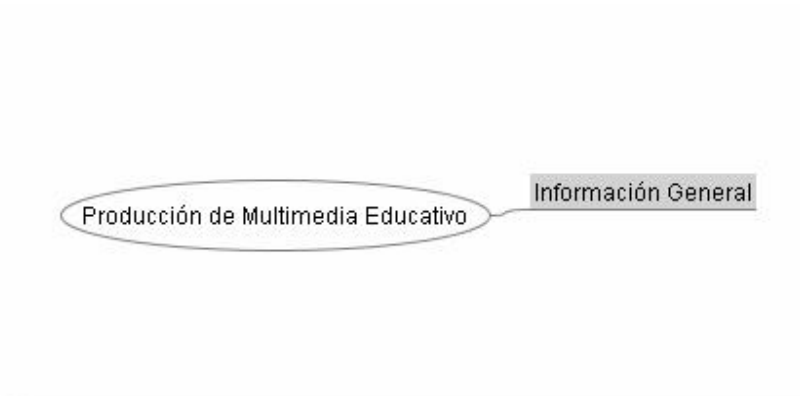
Aparecerá un nuevo nodo



Puedes escribir el texto que necesites.



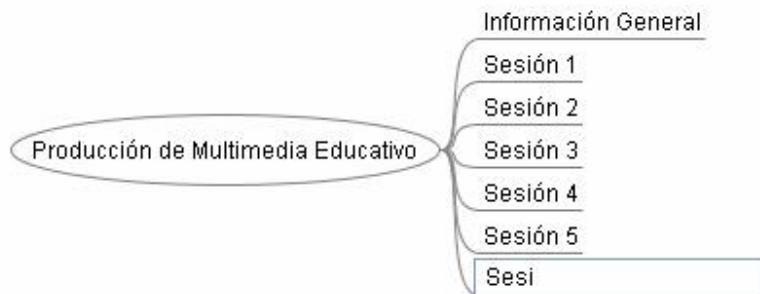
Al dar dar enter se pondrá obscuro el fondo del texto.



Si das doble `enter` aparecerá una segunda rama para que puedas escribir.



Repite este procedimiento para que puedas agregar cuantos nodos necesites.

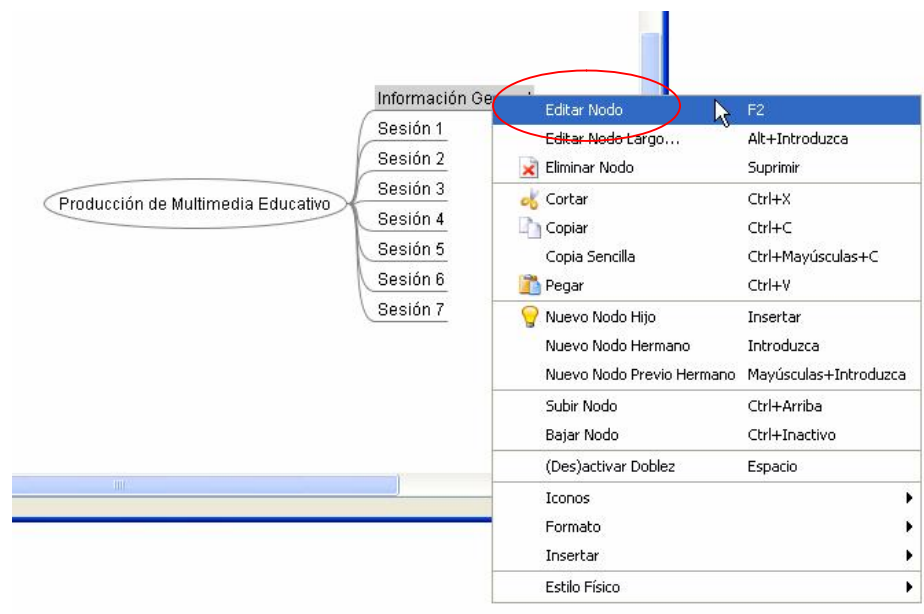


Editar texto de los nodos

Si tienes algún error o necesitas modificar el texto de algún nodo sólo realiza lo siguiente:

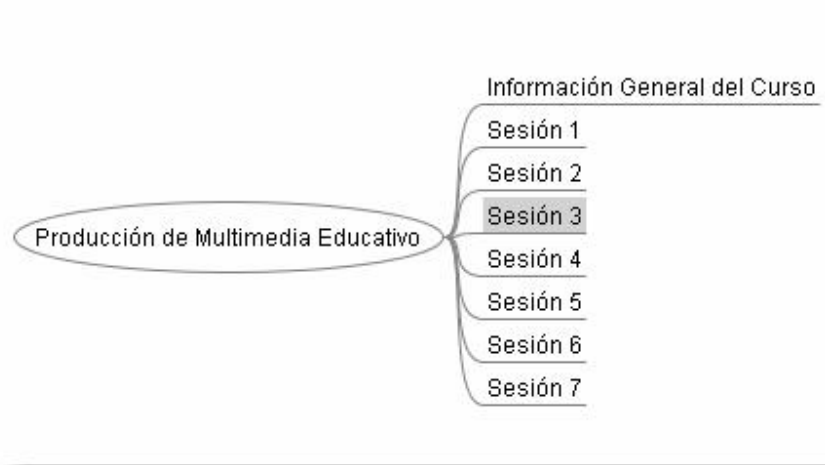
Colocar el puntero de tu ratón sobre el nodo que quieras corregir

Dar clic sobre Editar nodo



Se activará el texto y podrás escribir, borrar o corregir lo que necesites.





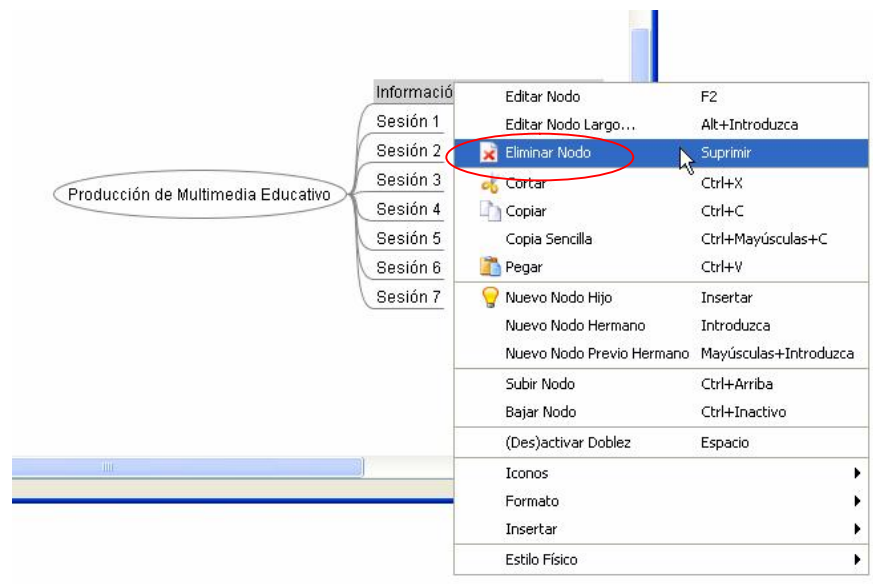
Eliminar nodo

Si lo que necesitas es eliminar toda una rama o nodo debes realizar lo siguiente:

Dar clic con el botón derecho del ratón sobre el nodo que quieras eliminar

Aparecerá el submenú

Dar clic en Eliminar Nodo



Se borrará toda la rama.

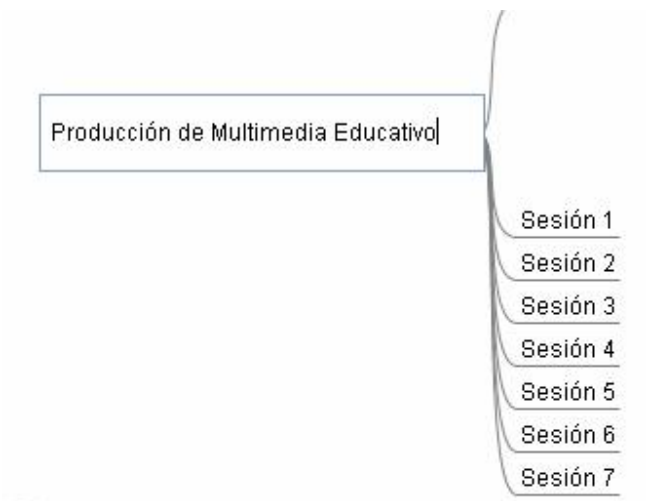
Tipo de letra

El programa también ofrece diferentes tipos de letra y la puedes seleccionar en la parte superior derecha de la ventana.

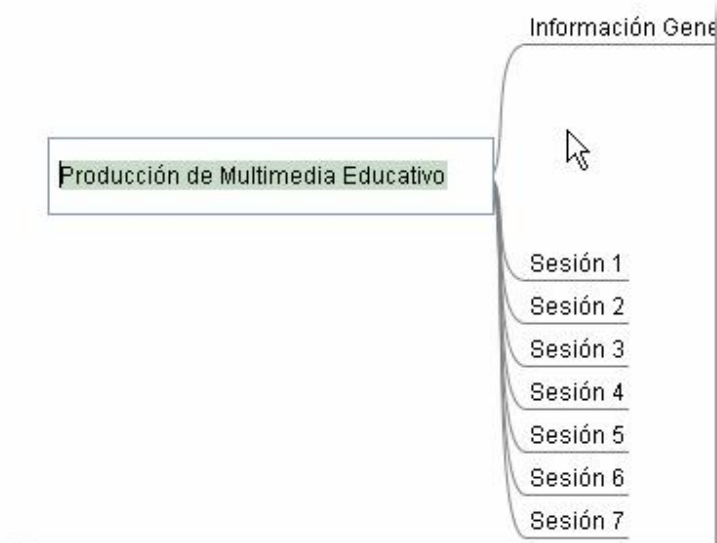


Para cambiar la letra de alguno de tus nodos, necesitas:

Seleccionar el cuadro de texto que quieres cambiar

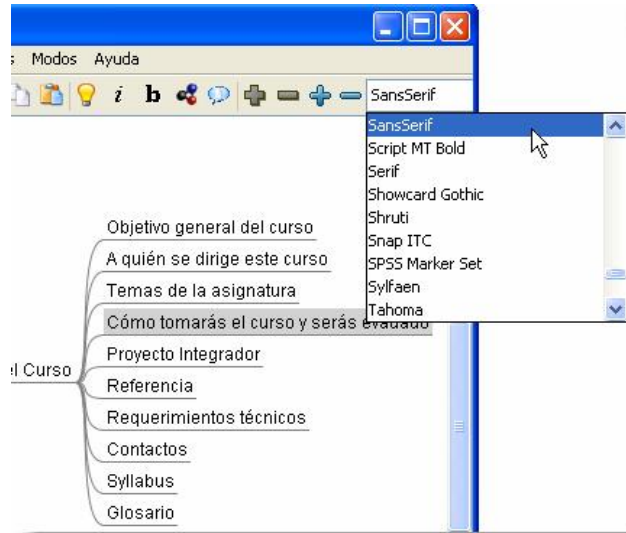


Señalar el texto



Dar clic sobre la ventana y se desplegará un submenú con los diferentes tipos de letras

Seleccionar la letra que quieras



Cambiar el tamaño de letra

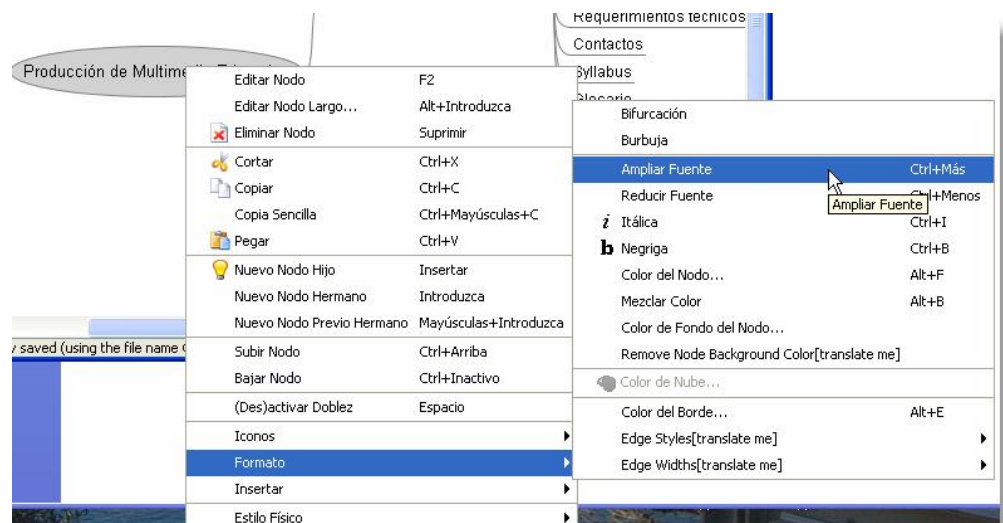
Para cambiar el tamaño de letra necesitas realizar lo siguiente:

Seleccionar el texto

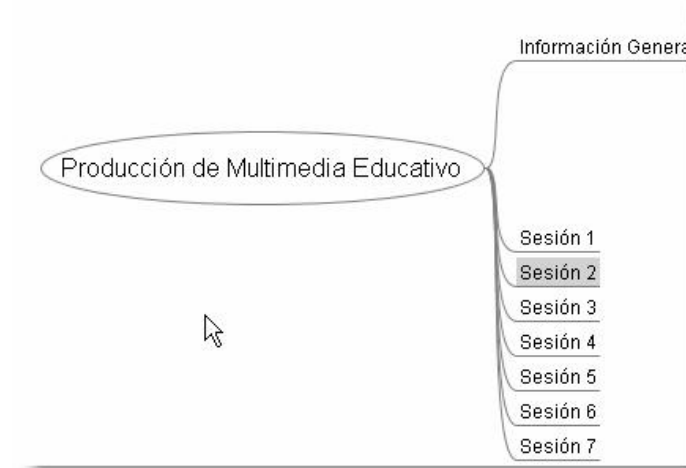
Dar clic con el botón derecho para que se despliegue el submenú

Seleccionar Formato

Seleccionar Ampliar Fuente



El proceso lo puedes repetir hasta que quede del tamaño que necesitas.



Negritas o Itálica

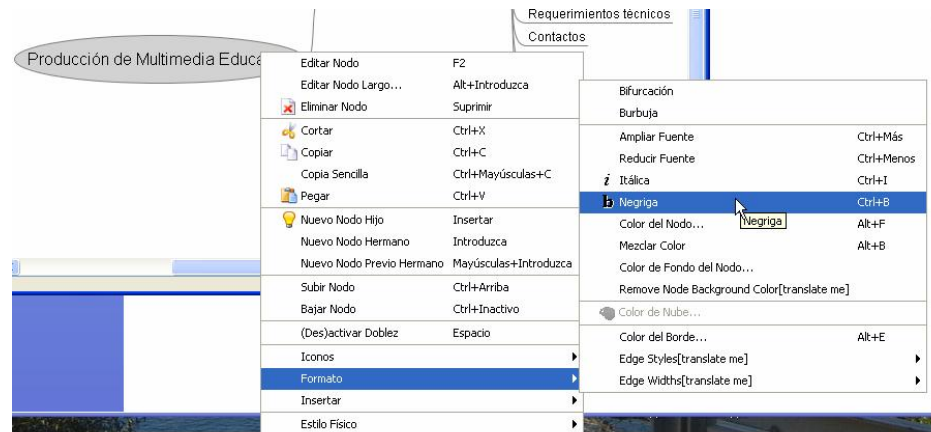
Seleccionar el texto (utiliza Editando nodo



Se despliega el submenú

Seleccionar Formato

Seleccionar Negrillas o Itálicas



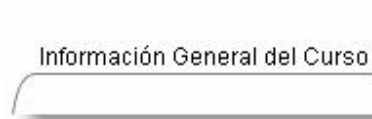
Otra forma de cambiar el texto

Utilizando la barra de herramientas que se encuentra en la parte superior de la ventana.

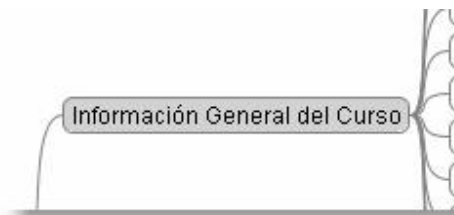


Formato de los nodos

Existen dos formas de presentar los nodos: como bifurcación

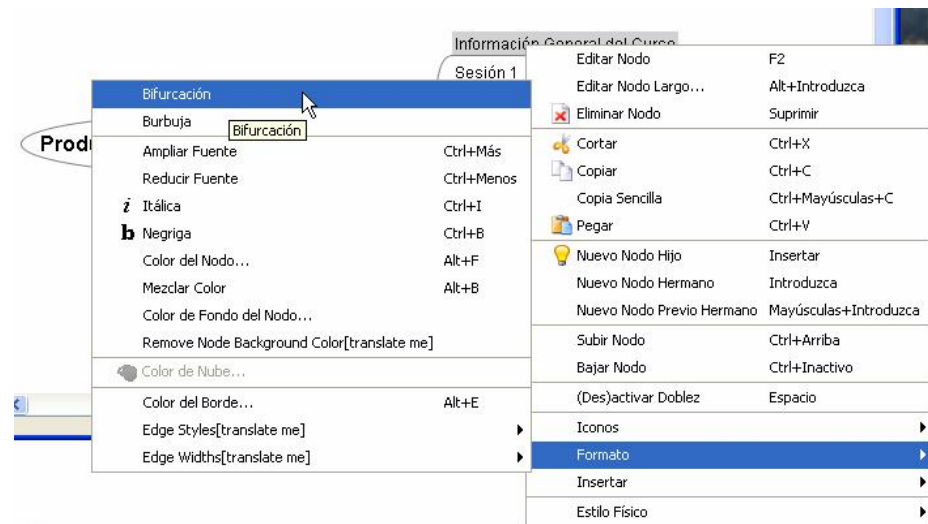


O como Burbuja:



Para la Bifurcación necesitas hacer lo siguiente:

- Dar clic derecho para que aparezca el submenú
- Seleccionar Formato
- Seleccionar Bifurcación

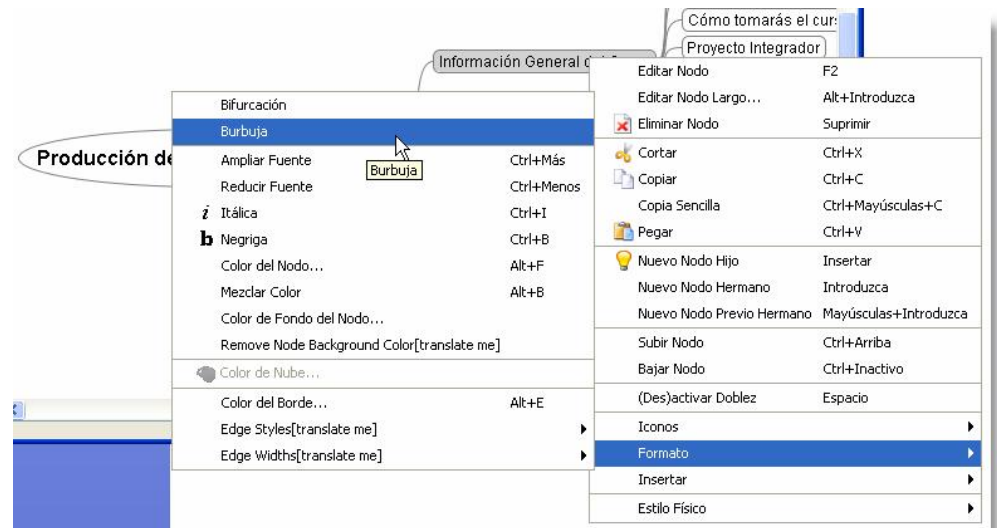


Para la Burbuja necesitas hacer lo siguiente:

Dar clic derecho para que aparezca el submenú

Seleccionar Formato

Seleccionar Burbuja



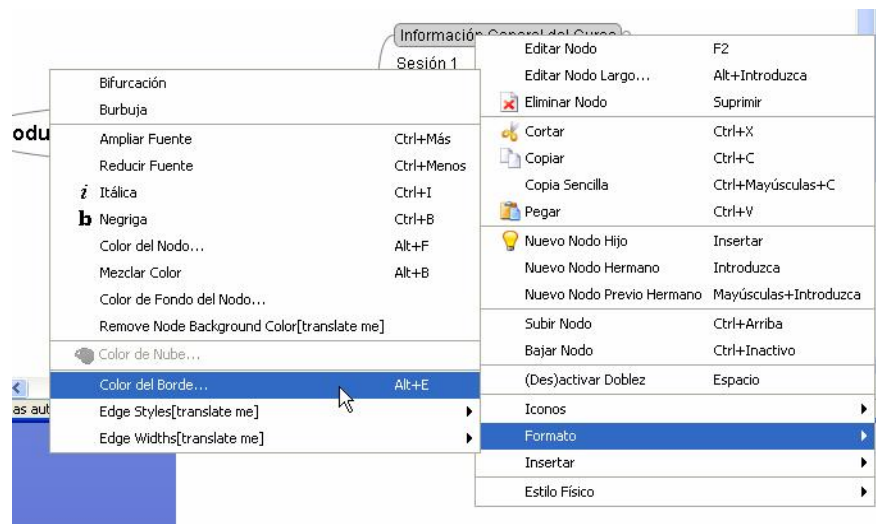
Color en las líneas de los nodos

Se puede cambiar el color de las líneas que aparecen en el mapa mental, para lograrlo deberás:

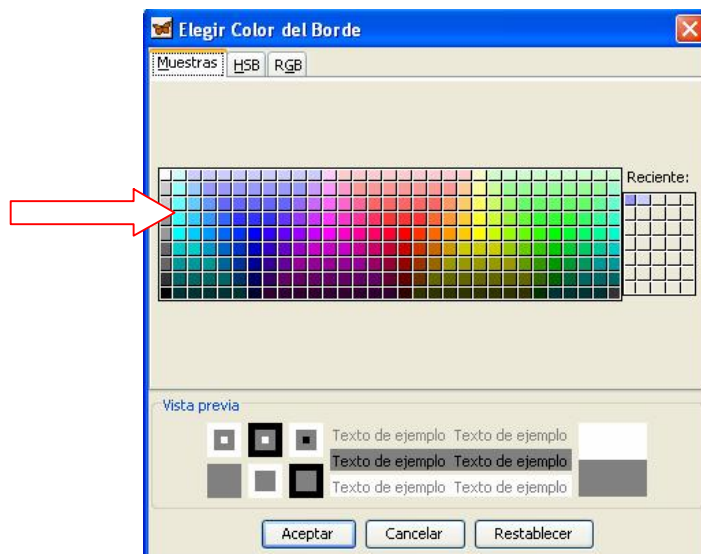
Dar clic en el ratón en el botón derecho

Seleccionar Formato

Seleccionar Color del Borde

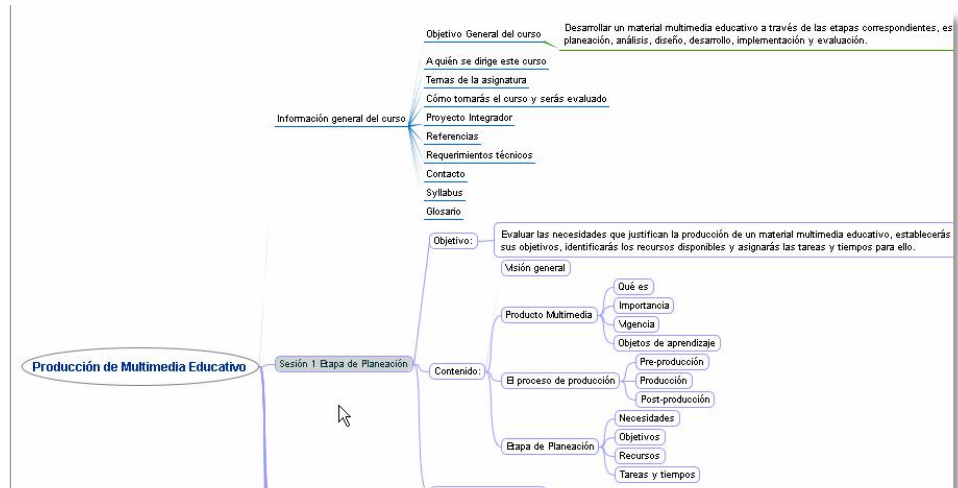


Aparecerá una ventana con colores donde podrás elegir

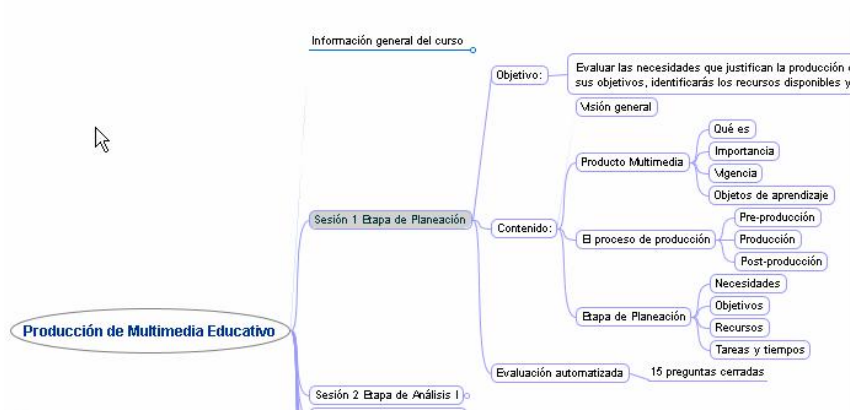
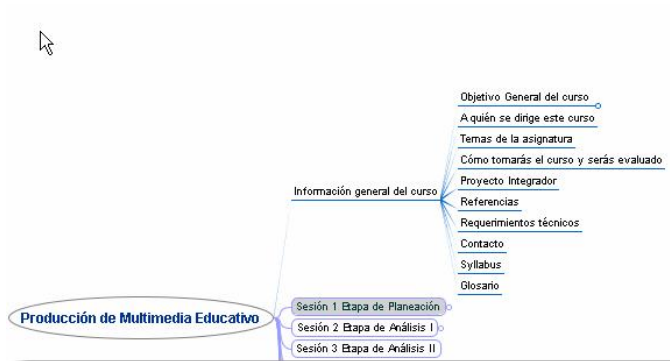


Dar clic en el botón Aceptar

Ejemplo de un mapa mental terminado



OJO: Cada vez que des clic sobre uno de los nodos, se abrirán o cerrarán otros nodos.



Convertir el mapa mental en índice

Una gran ventaja de elaborar un mapa mental con esta herramienta es que una vez que elabores tu mapa puedes convertirlo a índice, solo sigue los siguientes pasos:

Cerrar todos los nodos hasta que quede pequeño



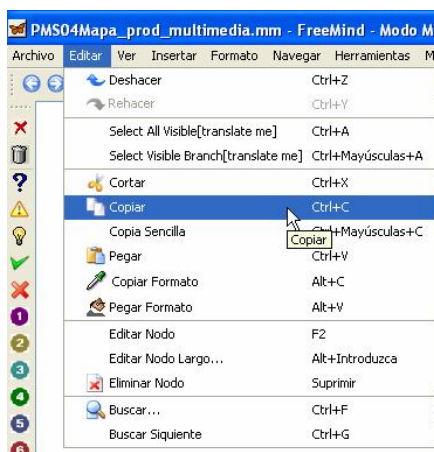
Dar clic sobre el nodo principal (en el caso del ejemplo sería sobre el título: Producción Multimedia Educativo)

Ir a la barra de herramientas

Seleccionar Editar

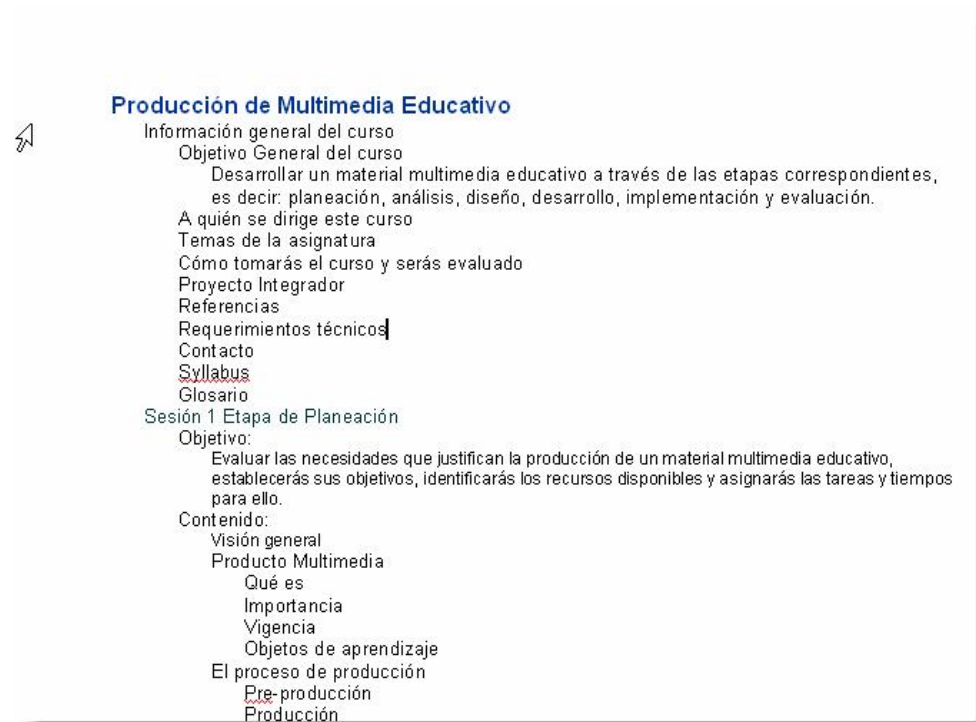


Seleccionar Copiar



Abrir un documento de Word

Pegar (Ctrl+ v)



En Word queda más o menos así.